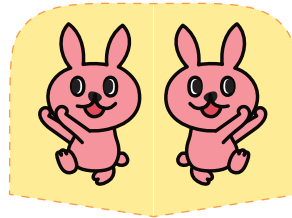
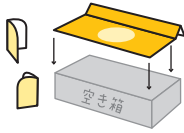


# チョコジロー トン!トン!紙相撲

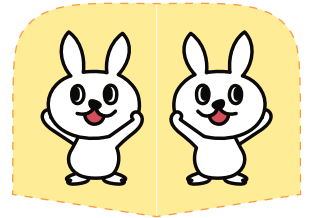
切りぬいて紙相撲をしよう!

<あそびかた>

- ① 「チョコデール山の舞台」と「紙人形」を切りとります。
- ② 「チョコデール山の舞台」を山折り・谷折りの点線にあわせて折り曲げます。
- ③ ティッシュの空き箱底面に「舞台」と「紙人形」をのせてください。
- ④ やさしくトン!トン!たたいて遊んでね!土俵の丸枠から先にとびだしたり、紙人形が先に倒れたらまげだよ!

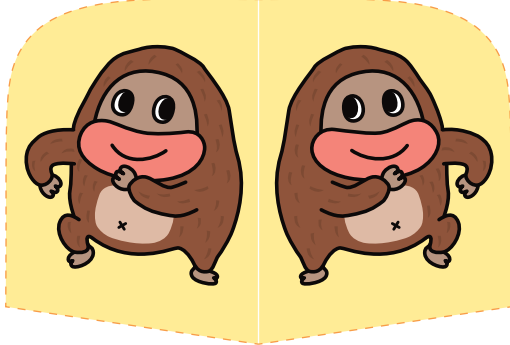


チャココ

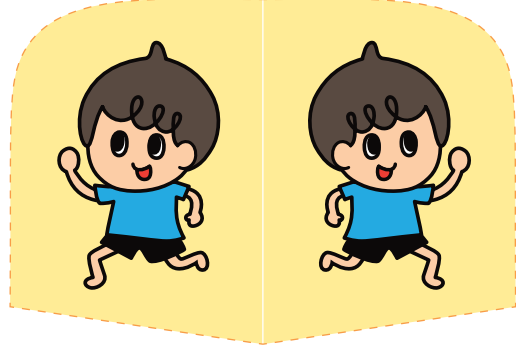


コチャチャ

チョコ次郎部屋



チョコジロー

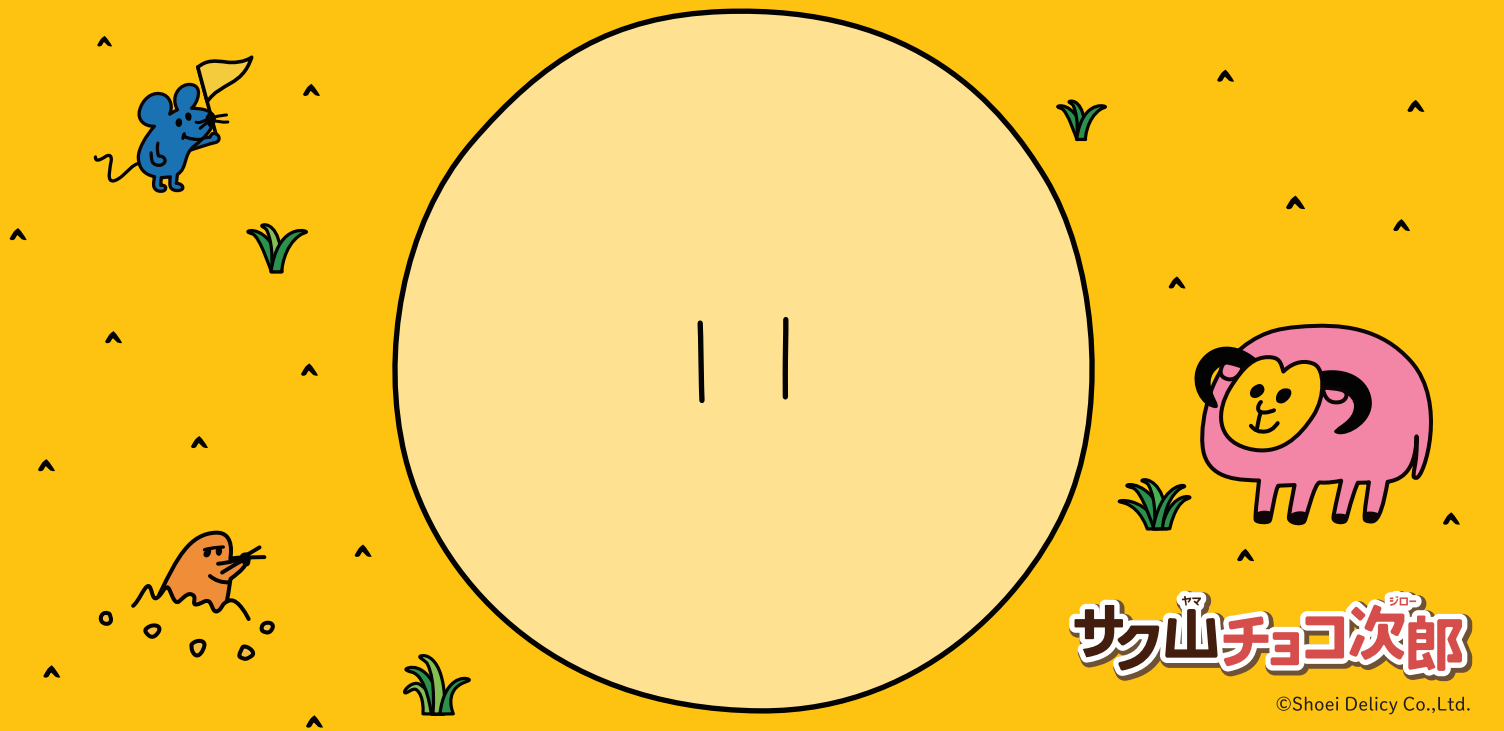
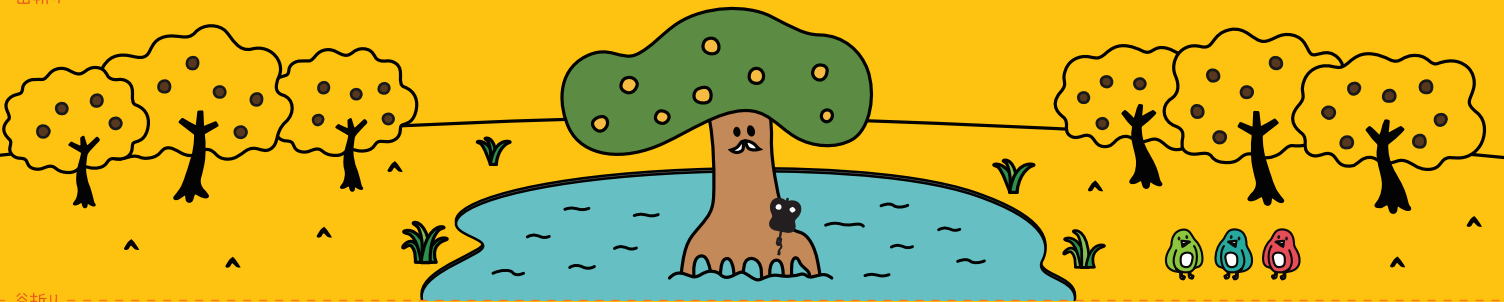


少年

サク山部屋

山折り

谷折り



ヤマチョコジロー  
サク山チョコ次郎